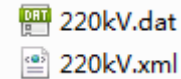
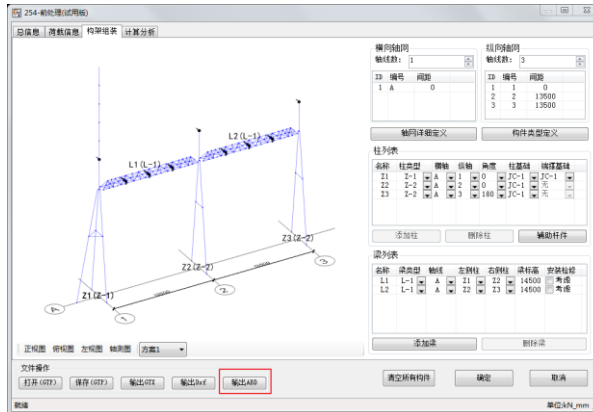


CiSGTCAD 转 ABD

1. 在 CiSGTCAD 软件中使用输出 ABD 命令导出 dat 文件。导出的文件包括数据文件(.dat)和截面文件 (.xml)。



2. 在 ABD 软件中，使用数据交互中的导入 SDFN 命令进行数据导入。



3. 在 SDFN 导入对话框选择要导入的数据文件，点击确定进行数据导入。



4. 在导入过程中，当构架模型中使用的截面在 ABD 中不存在时，会提示找不到截面。



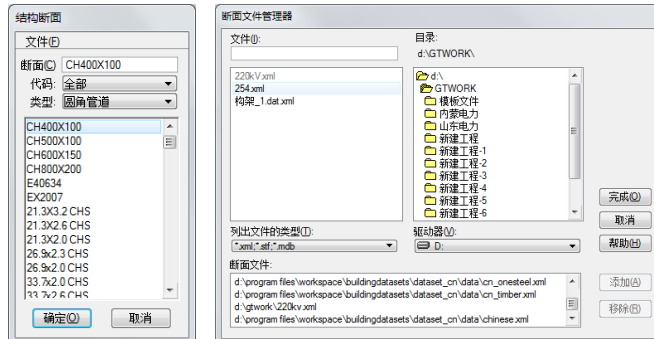


CISGTCAD

变电站构架设计软件

专家的助手，初学者的向导

- 找不到截面时，点击选择按钮，打开结构断面对话框，为构架指定截面。截面断面中显示的为 ABD 软件中已经加载的截面。打开文件对话框可加载生成的截面文件。



- 结构断面中增加 GTCADSEC 代码，在下拉框中选择提示不存在的截面类型，点击确定，继续进行数据文件的导入。截面文件中包含构架模型中所有的截面定义，加载截面文件后，ABD 软件会自动进行截面匹配。



- 导入的模型如下图所示。

